

# ORDERMAN GÜRTELDRUCKER2

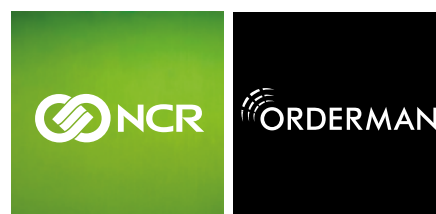


**Der Orderman Gürteldrucker macht das System komplett. Die ultimative Lösung: klein, leicht und robust. Höchste Betriebssicherheit ist durch die Einbindung in das Orderman Netzwerk gewährleistet.**

Damit die Kommunikation mit dem Gast erst gar nicht unterbrochen wird, können mit dem Gürteldrucker Rechnungen, Kreditkarten- sowie EC-/Bankomatkartenbelege ganz einfach direkt beim Gast ausgedruckt werden. Der Gast profitiert von durchgängiger Betreuung und verkürzten Wartezeiten – wodurch mehr Zeit für das Trinken, Essen und Genießen bleibt. Vorteile für den Gastronom: effizienteres Service, eine höhere Gästezufriedenheit, eine bessere Tischauslastung und schließlich mehr Umsatz! Nutzen Sie diese zeitsparende Variante besonders für Ihren Außengastronomiebereich!

## PRODUKTHIGHLIGHTS

- Einfache Kopplung mit allen Orderman Plus-Handhelds (Leo2plus, Max, Max2plus, Sol+/MSR/NFC, NCR Orderman7+/MSR/SC)
- Hohe Druckgeschwindigkeit von bis zu 90 mm/sec
- Lange Akkulaufzeit für die Bedruckung von bis zu 10 Bonrollen
- Ausdruck Ihres Logos auf der Rechnung
- Etikettendruckfunktion
- Spritzwasser- und staubresistent
- Robustes, schocksicheres Gehäuse (Falltest aus 1,5 m)
- Betriebstemperatur von -15 bis +50 °C (integrierter Temperatursensor)



Weitere Informationen erhalten Sie unter [www.orderman.com](http://www.orderman.com), oder unter folgender E-Mail-Adresse: [office@orderman.com](mailto:office@orderman.com).

# Warum Orderman?

Die Orderman GmbH ist Teil der international agierenden NCR Corporation. Das in Salzburg ansässige Unternehmen ist mit seinen Premium-Produkten der führende Anbieter von Technologielösungen für die europäische Gastronomie. Handgeräte, Kassensysteme und Serviceleistungen von Orderman werden weltweit in über 35.000 Restaurants genutzt. Innovative Technologie

in Kombination mit einem einzigartigen Benutzererlebnis und emotionalem Design haben Orderman zu einem Weltmarktführer und einem Synonym für mobile Technologie in der Gastronomie gemacht. Jeden Tag entscheiden sich zwanzig neue Restaurants für Systeme von Orderman. Weitere Informationen finden Sie unter <http://www.orderman.com>

## Optionales Zubehör



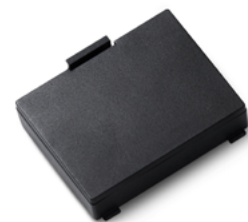
### LADESTATION

Diese optional erhältliche Ladestation ermöglicht das Aufladen des Ersatzakkus, während der Drucker benutzt wird. Das Laden dauert ca. 2,5 Stunden pro Lithium-Ionen-Akku (Akku nicht im Lieferumfang enthalten).



### VIERFACH-LADESTATION

Die Vierfach-Ladestation bietet Ihnen die Möglichkeit, 4 Akkus gleichzeitig zu laden. Um Platz zu sparen, können Sie die Ladestation einfach mittels Wandhalterung an die Wand montieren (optional erhältlich).



### ERSATZAKKU

Mit dem Ersatzakku stellen Sie sicher, dass der Orderman Gürteldrucker jederzeit einsatzbereit ist.

## Technische Daten Orderman Gürteldrucker2

### DRUCKSPEZIFIKATIONEN

Integrierter Transponder für sekundenschnelle Koppelung an die Orderman Handhelds  
Thermopapier  
Max. 90 mm/sec Druckgeschwindigkeit  
203 DPI Auflösung  
Einfacher Papierlademechanismus  
2 Grafiken mit einer maximalen Größe von 384 x 255 Pixel  
Papierende-Sensor  
Bluetooth 3.0  
QR-Code Support für alle Orderman Plus-Handhelds (ausgenommen Max und Leo)

### MASSE UND GEWICHT

79,5 mm x 126,7 mm x 43,6 mm  
Drucker: 197g (0,43 lbs)  
Drucker + Akku: 250 g (0,55 lbs)  
Drucker + Akku + Papier: 307 g (0,68 lbs)  
Paket: etwa 1.000 g (2,2 lbs)

### KOMPATIBLE HANDHELDS

NCR Orderman7+/MSR/SC  
Sol+/MSR/NFC  
Max, Max2plus  
Leo2plus

### PAPIER

Thermopapier / Thermo-Etikettenpapier  
Breite 58 mm  
Maximaler Durchmesser 40 mm

### LEBENSDAUER

Druckkopf bis 500.000 Rechnungen (10 cm pro Ausdruck)  
Akku bis zu 500 Ladezyklen

### LIEFERUMFANG

Drucker, Akku, Akkuladegerät, Netzkabel (EU), Papierrolle (Thermopapier), Kurzanleitung, Leder-Gürteltasche

